



Autoridad Independiente  
de Responsabilidad Fiscal

- **NUEVO OBSERVATORIO DE INFORMACIÓN ECONÓMICO-FINANCIERA DE LAS COMUNIDADES AUTÓNOMAS**
- **MEJORA DEL OBSERVATORIO DE CORPORACIONES LOCALES**

9 de marzo de 2022

# La AIReF presenta ahora el Observatorio de Comunidades Autónomas

Desde 2016, la AIReF publica un Observatorio de Corporaciones Locales, renovado a partir de 2021 y ampliado en 2022

## El Observatorio tiene en cuenta las peculiaridades del sector autonómico

- Los datos se presentan en términos de Contabilidad Nacional.
- La unidad de medida fundamental es el peso sobre PIB, si bien la información más importante se presenta también en otras unidades.
- Ofrece una perspectiva macroeconómica, con variables como PIB y empleo.
- Incluye previsiones de AIReF y de las CC.AA. sobre ejercicios futuros.
- Ofrece acceso directo a todos los documentos publicados por AIReF sobre las CC.AA.

Aplicación del principio de transparencia en la AIReF

## ¿Cómo ayuda el observatorio a la comprensión de la situación financiera de las Comunidades Autónomas? (I)

- **Ofrece una visión integrada de la situación pasada, presente y esperada de las CC.AA. en relación con las reglas fiscales:**
  - Objetivo de Estabilidad Presupuestaria,
  - Regla de Gasto,
  - Objetivo de Deuda.
- **Proporciona información sobre los siguientes aspectos:**
  - ✓ Detalle de empleos y recursos.
  - ✓ Desempeño de cada comunidad en relación con las reglas fiscales.
  - ✓ Variables macroeconómicas, junto a las fiscales.
  - ✓ Previsiones sobre la evolución futura de estas variables.
  - ✓ Perspectivas e indicadores de sostenibilidad de las finanzas públicas.
  - ✓ Informes y documentos elaborados por AIReF para cada comunidad.

## ¿Cómo ayuda el observatorio a la comprensión de la situación financiera de las Comunidades Autónomas? (II)

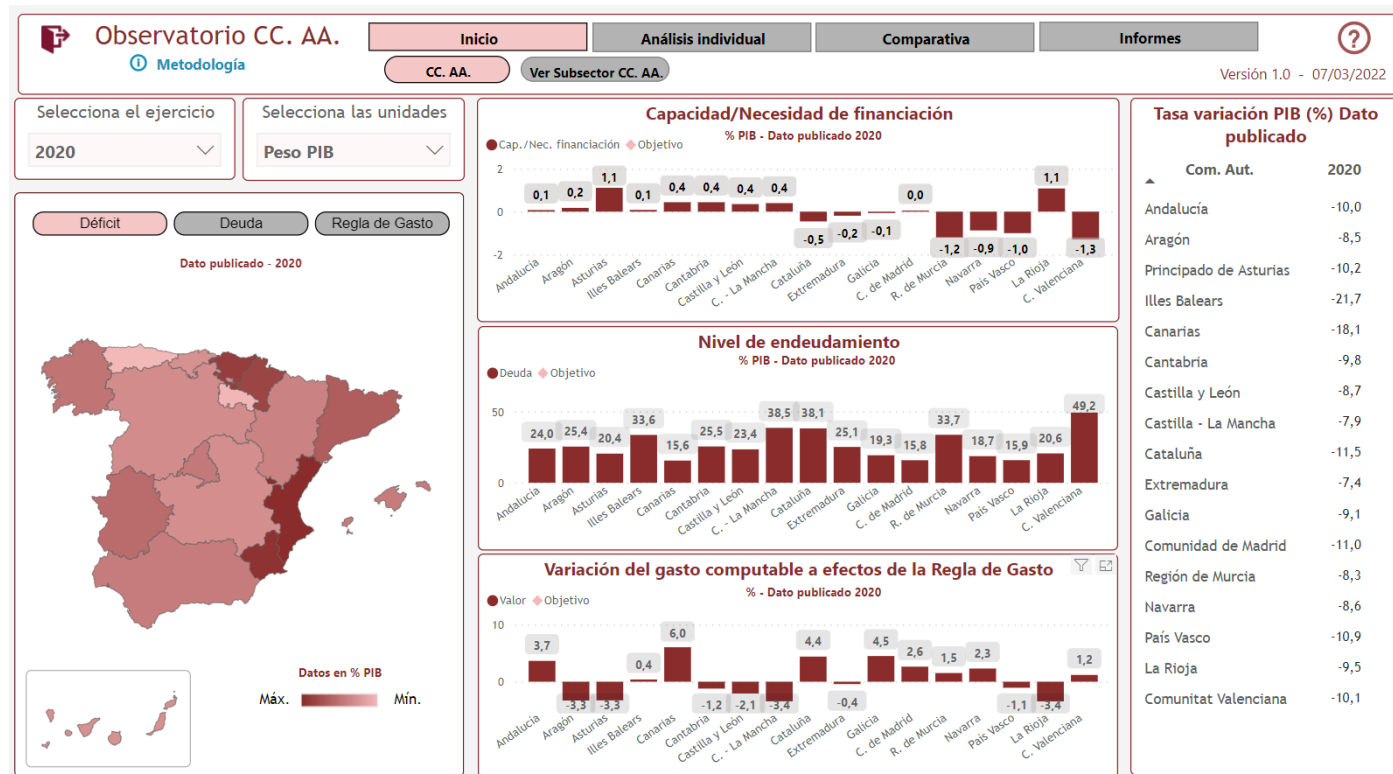
- **Aporta una visión diferente respecto de otras webs y fuentes de datos:**
  - ✓ Presentación **conjunta y gráfica** de la información económico-financiera sobre Comunidades Autónomas disponible.
  - ✓ Reclasificación de los **recursos y empleos** de las comunidades, siempre en términos de **Contabilidad Nacional**, para una visión más clara y descriptiva de su origen y naturaleza.
  - ✓ Desglose de los principales recursos de las CC.AA., **combinando distintas fuentes de información**, con especial atención a los derivados del **Sistema de Financiación Autonómica** para CC.AA. de régimen común.
  - ✓ Perspectiva **comparativa** de todas las comunidades o de un subgrupo.
  - ✓ Incluye, junto a los **datos históricos**, las **previsiones** de los últimos informes de AIReF.
  - ✓ Acceso ágil a todos los **pronunciamientos de AIReF** sobre cada comunidad.
  - ✓ Gratuidad y simplicidad de uso.

## El análisis individual y comparativo de las CC.AA. se mejorará a futuro con nuevas funcionalidades

Este Observatorio es una primera versión que será objeto de mejora y ampliación en sucesivas, incorporando nuevas utilidades

- Clasificación de los empleos de CC.AA., con criterio COFOG (metodología de las Naciones Unidas), según **funciones de gasto**: Sanidad, Educación, ...
- **Indicadores fiscales**: Análisis de la posición relativa de cada CC.AA. en relación con los principales indicadores (gasto sanitario y educativo, ingresos SFA, capacidad fiscal ejercida, ...).
- Posibilidad de **descargar los datos** que se presentan en el observatorio en un informe.

# Estructura del observatorio



[Enlace WEB Observatorio CC.AA.](#)



# Ampliación y mejora del Observatorio de Corporaciones Locales

## Nueva información sobre el coste efectivo de los servicios que prestan las Corporaciones Locales

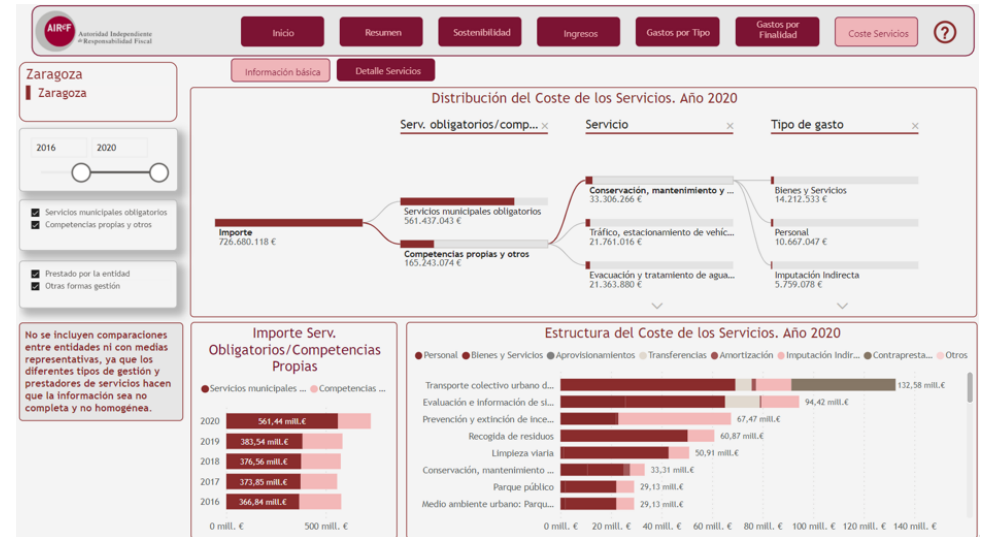
- El Observatorio se inició en 2016. En 2021 fue objeto de un gran cambio en cuanto a presentación de datos y estructura e incorporando una nueva utilidad que permite la comparación entre entidades semejantes.

## Mejora las funcionalidades de 2021 con una nueva que permite ver cuánto ha destinado cada entidad local a cada servicio y cómo han evolucionado los costes en los últimos años.

- Permite ver de forma interactiva el coste efectivo de los servicios que presta una entidad local, diferenciando entre servicios obligatorios y otros que ejercen dentro de sus competencias propias.
- Muestra la evolución de los costes desde 2014 hasta 2020, tanto en importe como en tipo de gestión utilizado.
- Detalla la estructura económica de los gastos de cada servicio, su evolución en el tiempo y la evolución de sus unidades de referencia.

# La información de costes se muestra en dos pantallas que permiten ver la información básica del coste de los servicios de la entidad seleccionada y el detalle de un servicio concreto elegido por el usuario

## Información básica



## Detalle de los servicios

[Enlace WEB Observatorio CC.LL.](#)







Autoridad Independiente  
*de* Responsabilidad Fiscal

[www.airef.es](http://www.airef.es)



[@AIREF\\_es](https://twitter.com/AIREF_es)