

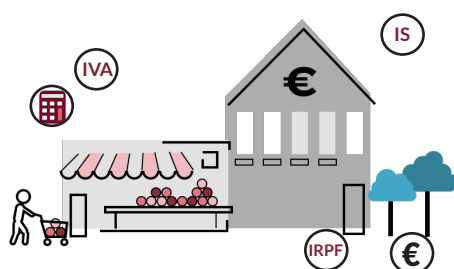
La segunda fase de la **evaluación del gasto público** llevada a cabo por la **AIReF** analiza la eficacia y eficiencia de cuatro áreas de estudio.

## 1. BENEFICIOS FISCALES

75% completado

### OBJETO DEL ANÁLISIS

**13 beneficios fiscales** que suponen un total de **31.800 millones** de euros anuales



### FUENTES

- **35,5 millones** de **personas**, y **16 millones** de **hogares** y **19,6 millones** de **declarantes** en 2016.
- **Declaraciones del IS** (I+D, SICAVS y Socimis)

## 2. GASTO EN FARMACIA HOSPITALARIA

55% completado

### OBJETO DEL ANÁLISIS

**7.400 millones** de euros anuales de **gasto farmacéutico hospitalario** e inversión en **bienes de equipo**



### FUENTES

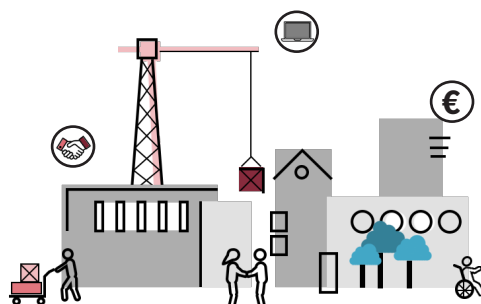
- **Bases Datos:** Mº de Sanidad, Hacienda, FENIN, IDIS y OCDE
- **+40 entrevistas** en hospitales españoles
- **Reuniones** y sesiones de trabajo
- **Cuestionarios** a hospitales y servicios de salud de CCAA

## 3. INCENTIVOS A LA CONTRATACIÓN

65% completado

### OBJETO DEL ANÁLISIS

**7 tipos de incentivos** a la **contratación** que suponen un total de **2.000 millones** de euros anuales.



### FUENTES

- **7 millones** de **beneficiarios**
- **Muestra Continua Vidas Laborales** (2007-2017)
- Panel PET: **263.000 empresas** y **6 millones** de **trabajadores**
- **Registros Mercantiles** de **111.000 empresas**

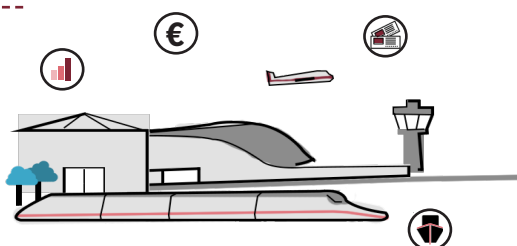
## 4. INFRAESTRUCTURAS DE TRANSPORTES

70% completado

### OBJETO DEL ANÁLISIS

Análisis de la **inversión** en **infraestructuras** en los **últimos 25 años:**

**420.000 millones** de **stock** y **13.500 millones** de **inversión anual**.



### FUENTES

- **AVE:** Análisis, tramo a tramo, de **+700 Orígenes Destino**
- Análisis individualizado de **cercanías**
- Subvenciones **viajes extrapeninsulares:** **150 millones** de datos de pasajes
- **5 millones** de vuelos nacionales