



Autoridad Independiente  
de Responsabilidad Fiscal

# Evaluación de las Políticas Activas de Empleo

**Presentación pública  
Spending Review 2018  
12 de junio de 2019**

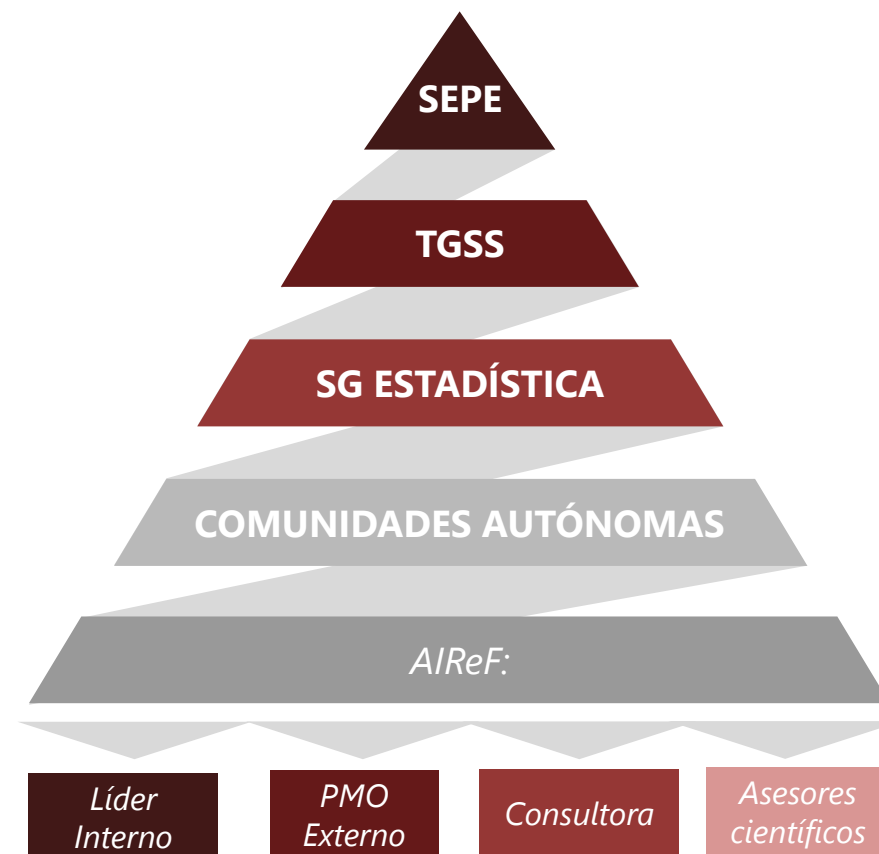
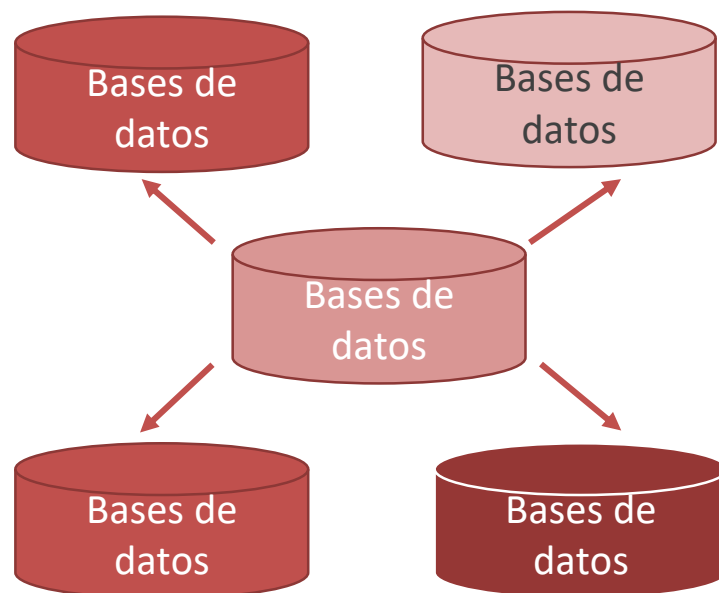
# Elementos diferenciales del análisis llevado a cabo por la AIReF

1

**Riqueza de los datos obtenidos y analizados**

2

**Colaboración de las principales instituciones involucradas**



# Evaluación de las Políticas Activas de Empleo

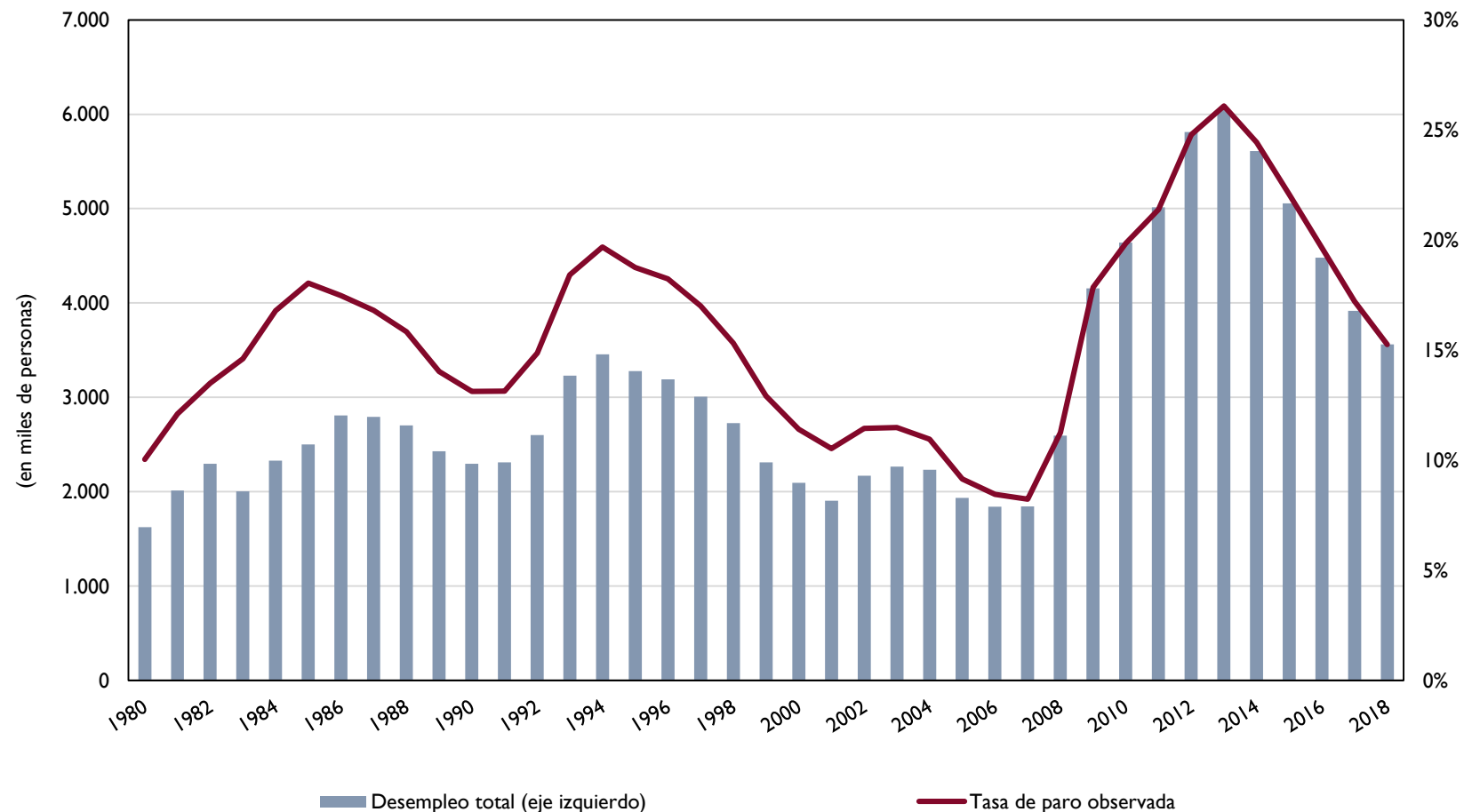
**1. Políticas activas de empleo**

**2. El trabajo de AIReF: las preguntas de evaluación**

**3. Hallazgos y propuestas**

# 1. España tiene unos niveles de desempleo muy elevados, incluso en las fases alcistas del ciclo...

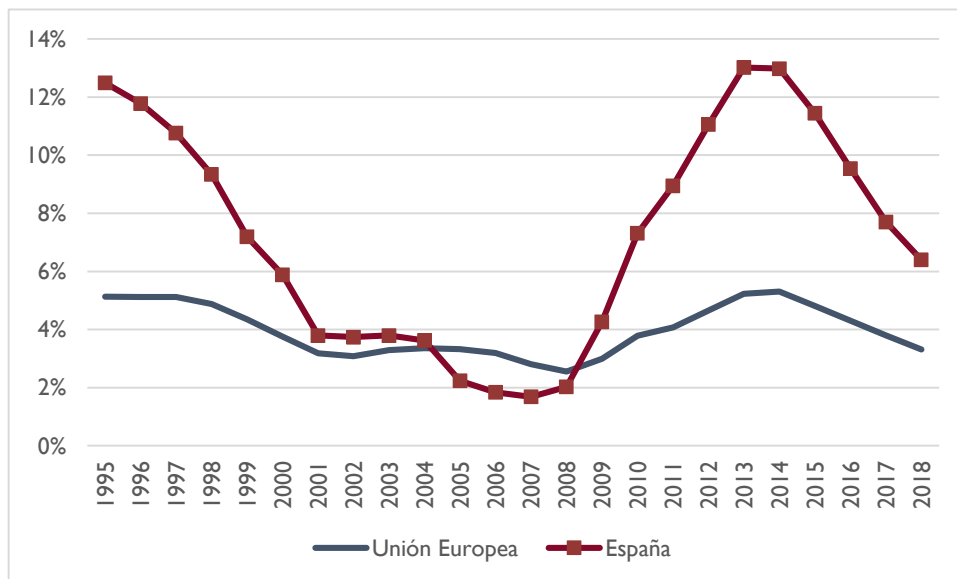
## Desempleo observado en España



Fuente: AMECO y elaboración propia

## Con un elevado nivel de paro de larga duración...

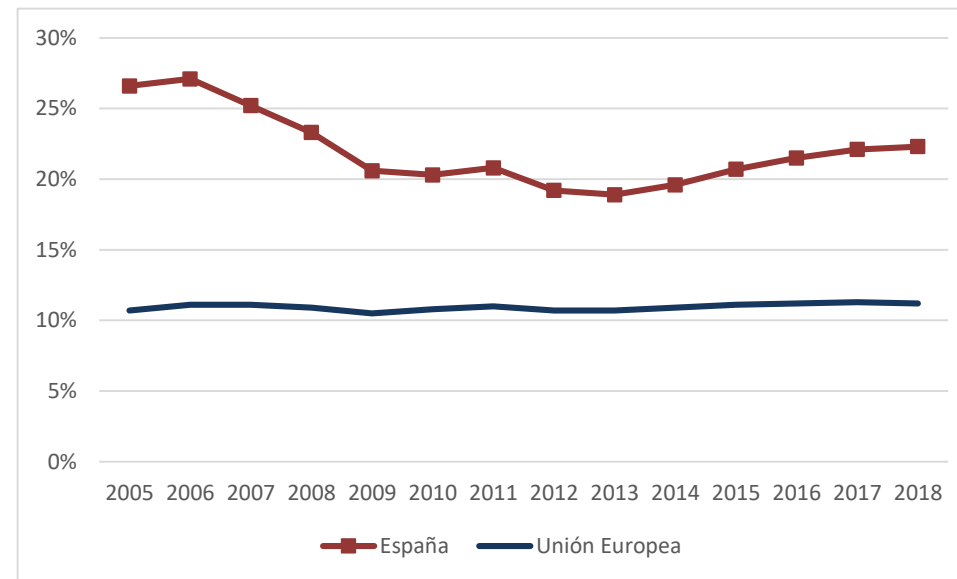
Paro de larga duración sobre población activa (%)



Fuente: INE y EUROSTAT

## ...y un elevado nivel de temporalidad...

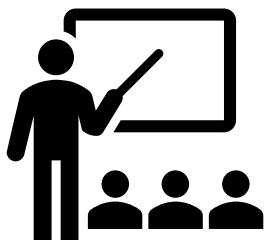
Temporalidad sobre ocupados (%)



Fuente: EUROSTAT

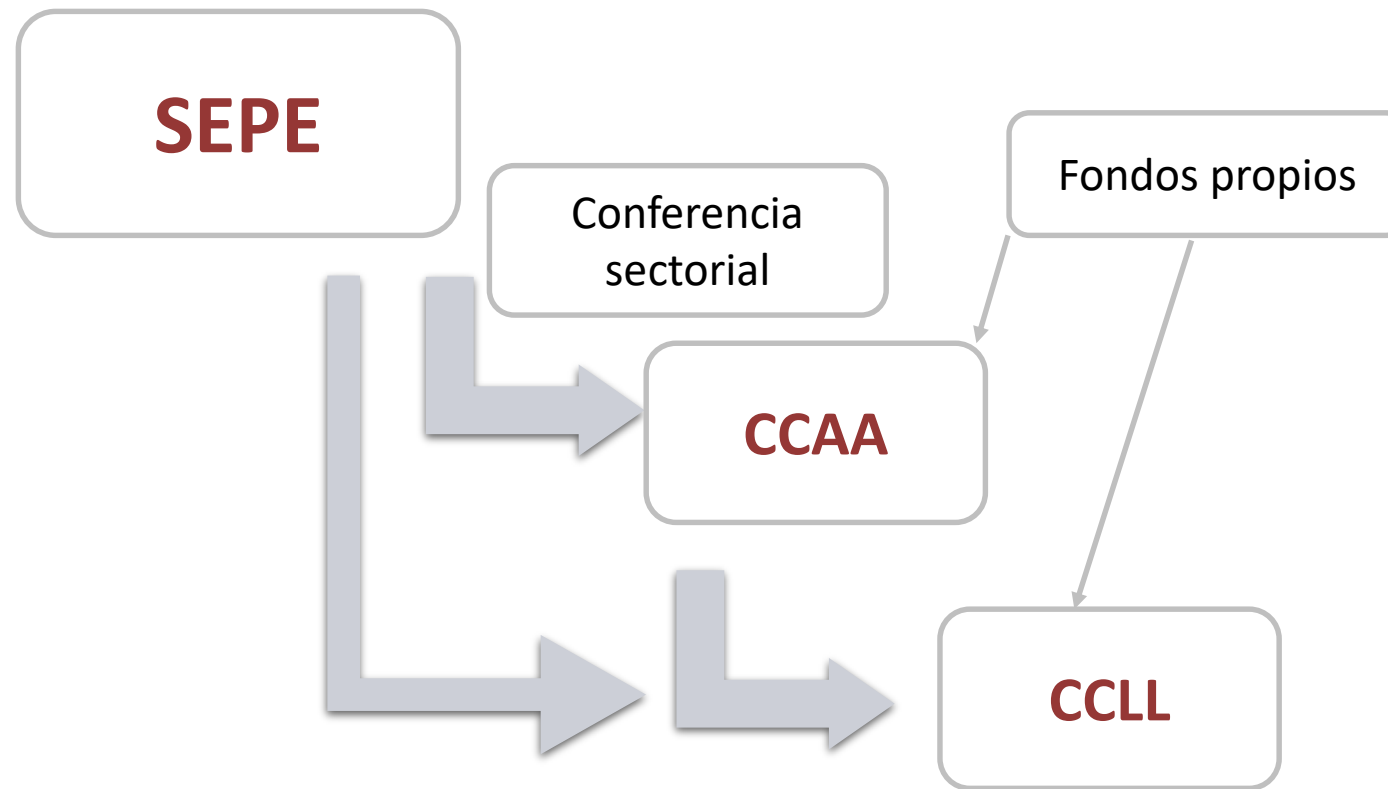
... en este contexto la política de empleo tiene entre sus objetivos principales:

- apoyar la protección ante situaciones por desempleo (Políticas Pasivas)
- y desarrollar actuaciones de formación y orientación que buscan ajustar la oferta y la demanda de empleo (**Políticas Activas**)



**Las Políticas Activas de Empleo (PAE), como la orientación y la formación, buscan incrementar la probabilidad de que la gente encuentre un empleo**

# La AIReF estima un gasto en PAE entre 6.100 y 6.500 millones de euros anuales



1. Las Políticas Activas de Empleo

2. El trabajo de AIReF: las preguntas de evaluación

3. Hallazgos y propuestas

## Con respecto al PIB España tiene un gasto similar a otros países de la UE...

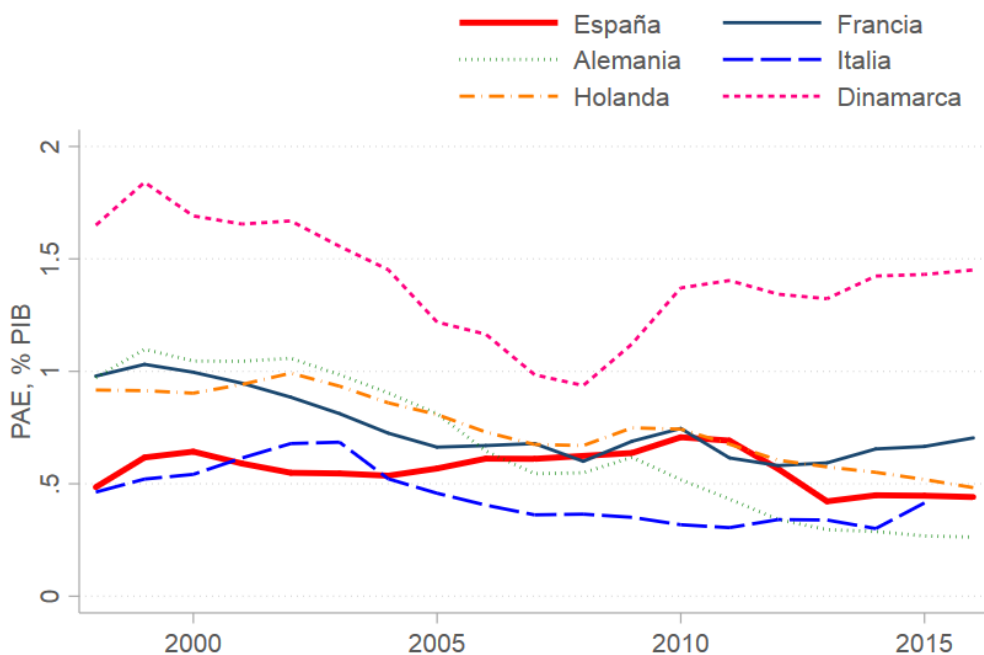
... pero si tenemos en cuenta el número de desempleados este gasto se reduce significativamente

1. Las Políticas Activas de Empleo

2. El trabajo de AIReF: las preguntas de evaluación

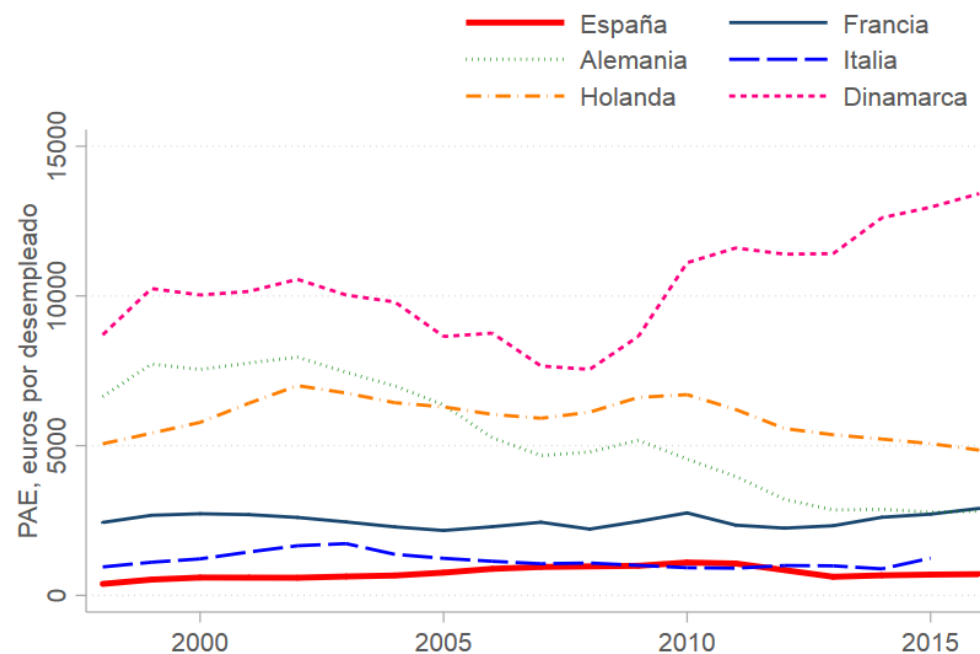
3. Hallazgos y propuestas

Gasto en políticas activas de empleo (% PIB)



Fuente: Comisión Europea

Gasto en políticas activas por desempleado (en euros)

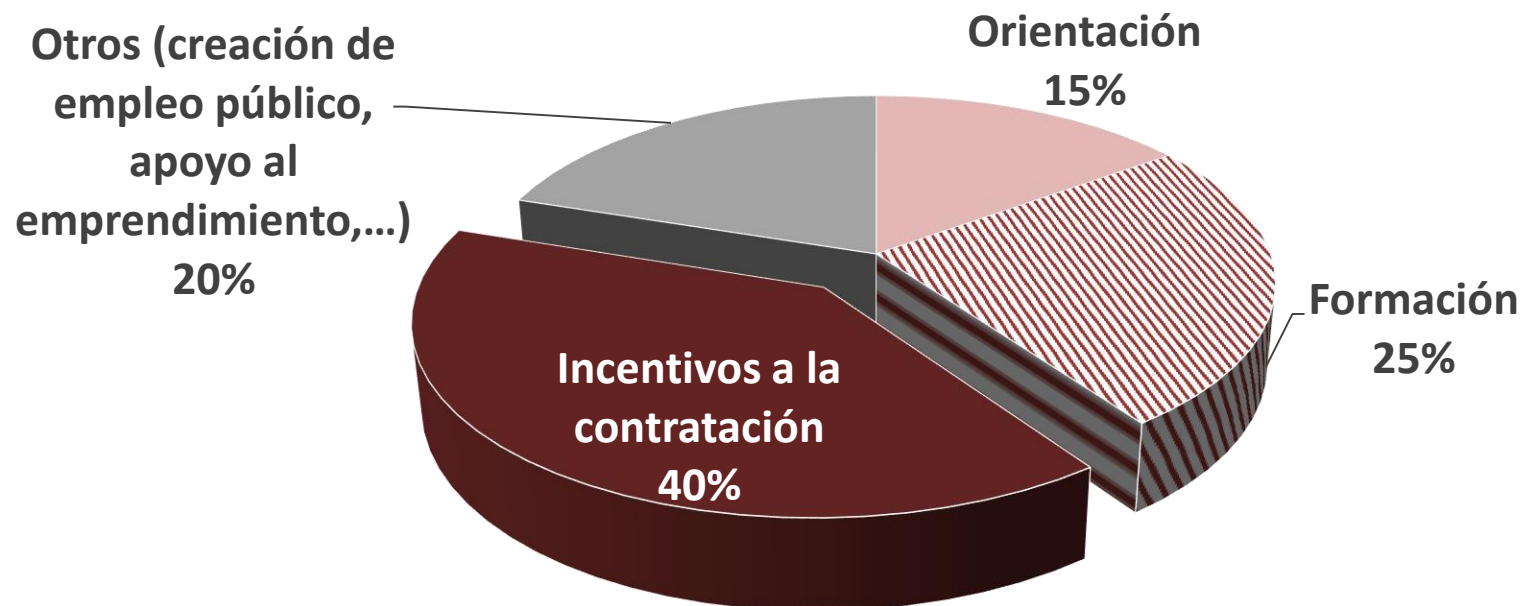


Fuente: EUROSTAT y Comisión Europea



# Y con una estructura muy sesgada hacia los incentivos a la contratación

Tipos de gasto en PAE (% sobre el total)



Fuente: EUROSTAT

El 40% del gasto en PAE se emplea en incentivos a la contratación, que se analizarán en SR 2019  
En países como Alemania estos incentivos representan menos del 20% del gasto

1. Las Políticas Activas de Empleo

2. El trabajo de AIReF: las preguntas de evaluación

3. Hallazgos y propuestas

# La dificultad para estimar el gasto real de las PAE es el reflejo de la complejidad administrativa del sistema

1. Las Políticas Activas de Empleo

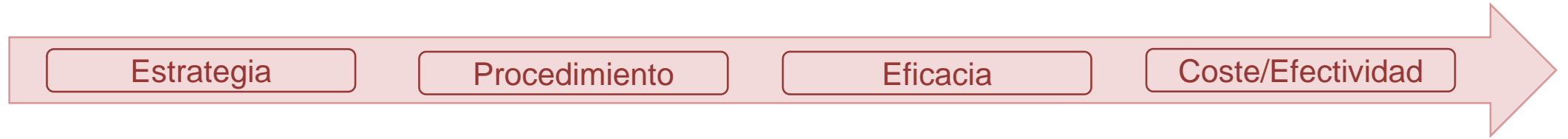
2. El trabajo de AIReF: las preguntas de evaluación

3. Hallazgos y propuestas



**709** Oficinas de Empleo  
**22** Centros de Referencia  
**164** Centros Integrados de FP  
**14.000** Centros habilitados

## 2. ¿Qué nos hemos preguntado?



### ¿Sabemos cómo ...?

- Priorizar objetivos
- Asignar recursos en Conferencia Sectorial
- Evaluar pertinencia PAE
- Verificar coherencia normativa
- Dar participación de stakeholders

### ¿Sabemos cómo...?

- Planificar
- Ejecutar
- Evitar duplicidades
- Integrar IT
- Diagnosticar a cada persona
- Prescribir PAE
- Acompañar
- Dimensionar RRHH

### ¿Sabemos cómo...?

- Medir los resultados
- Fijar incentivos
- Es de eficaz cada PAE

### ¿Sabemos cómo...?

- Normalizar la información contable
- Consolidarla
- Aprovecharla en la gestión
- Trazar los gastos
- Definir KPI

1. Las Políticas  
Activas de Empleo

2. El trabajo de  
AIReF: las  
preguntas de  
evaluación

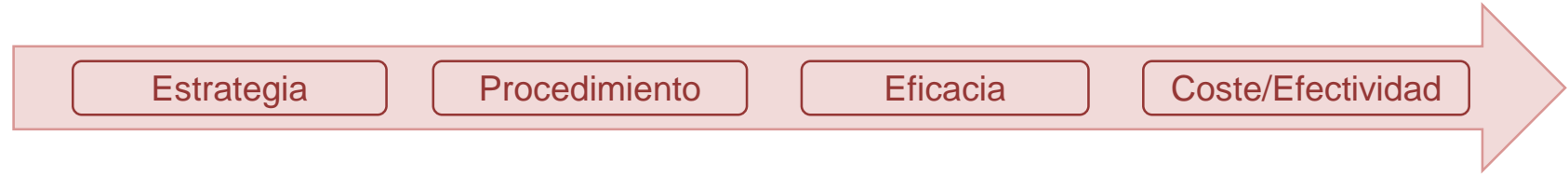
3. Hallazgos y  
propuestas

# ¿Qué nos hemos preguntado?

1. Las Políticas  
Activas de Empleo

2. El trabajo de  
AIReF: las  
preguntas de  
evaluación

3. Hallazgos y  
propuestas



Benchmarking Internacional 



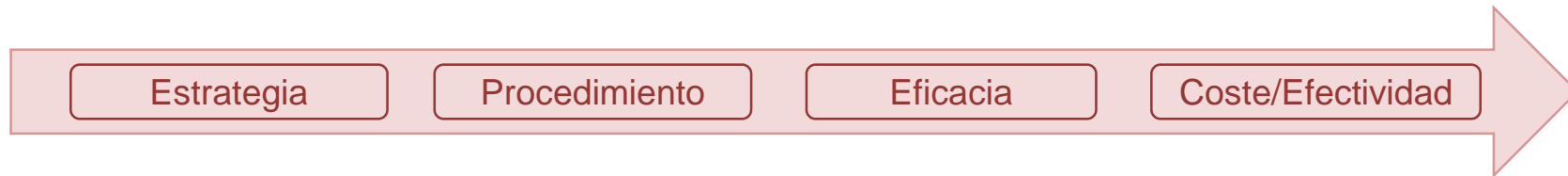
Datos de gestión 



Entrevistas 



# ¿Qué nos hemos preguntado?



Benchmarking Internacional 



- Se compararon datos de más de 50 naciones
- Se seleccionaron 5 países por indicadores: Alemania, Francia, Bélgica, Finlandia, Australia

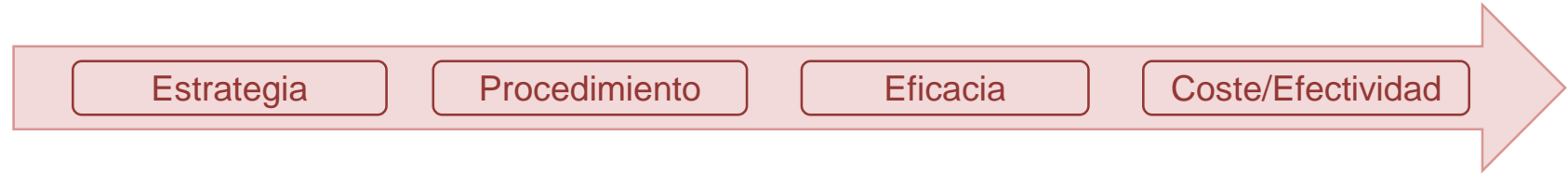


# ¿Qué nos hemos preguntado?

1. Las Políticas Activas de Empleo

2. El trabajo de AIReF: las preguntas de evaluación

3. Hallazgos y propuestas



Datos de gestión 



**Datos presupuestarios** del SEPE y las CC.AA. De 2017, junto con la base de datos de las Entidades Locales de la AIReF

**Datos sobre participantes** en PAE a partir de la información de **SISPE** (demandantes de empleo 2012 - 2017) y enlazados con sus vidas laborales (desde 2005) utilizando **TGSS (primera vez que se realiza este cruce)** – ver anexo. Unos 41 M de demandas y 12 M de personas

**Datos de coste** de las Oficinas Públicas de Empleo, proporcionados por las CC.AA.

**Otras** fuentes de información, como Eurostat, Banco Mundial, INE

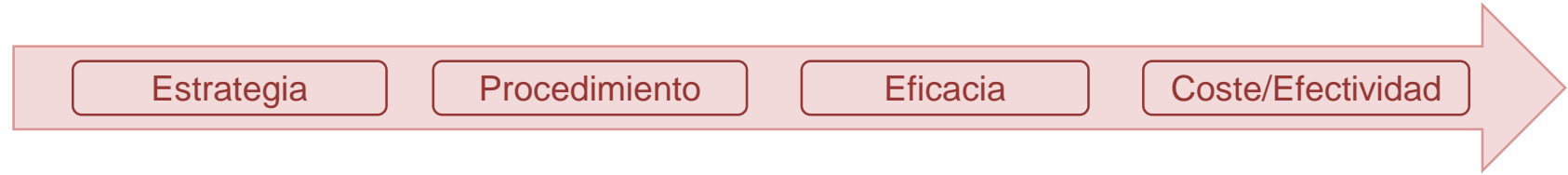


# ¿Qué nos hemos preguntado?

1. Las Políticas Activas de Empleo

2. El trabajo de AIReF: las preguntas de evaluación

3. Hallazgos y propuestas



Entrevistas 



- SEPE
- Todas las Comunidades Autónomas
- Sindicatos y CEOE
- Consejo Económico y Social
- Fundae
- Otras instituciones privadas
- Oficinas de SPEA

# 3. Principales hallazgos

1. Las Políticas Activas de Empleo

2. El trabajo de AIReF: las preguntas de evaluación

3. Hallazgos y propuestas

**FINANCIACIÓN**

**EFICACIA**

**OFICINAS PÚBLICAS DE EMPLEO (OPE) Y CENTROS DE FORMACIÓN**



# Hallazgos de financiación

1. Las Políticas  
Activas de Empleo

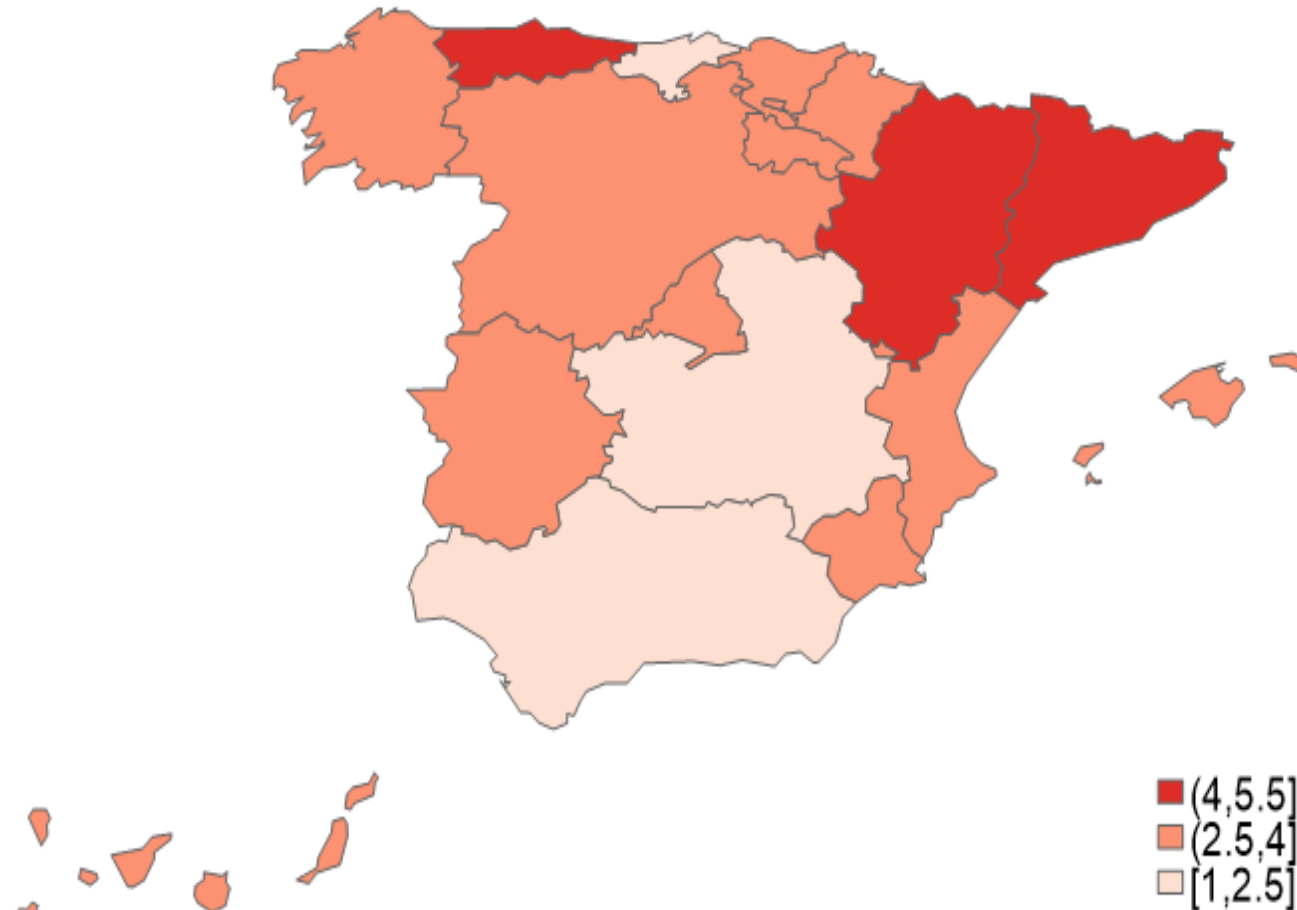
2. El trabajo de  
AIReF: las  
preguntas de  
evaluación

3. Hallazgos y  
propuestas

- 1 No se puede saber exactamente cuánto nos gastamos en PAE
- 2 Conferencia Sectorial: el SEPE es el que financia pero no hay una adecuada coordinación con las CCAA
- 3 El sistema de subvenciones para la formación es cuestionable

# Hallazgos de eficacia: AIReF ha definido una taxonomía

Taxonomía de los Servicios Públicos de Empleo  
(un índice mayor implica un mejor desempeño)

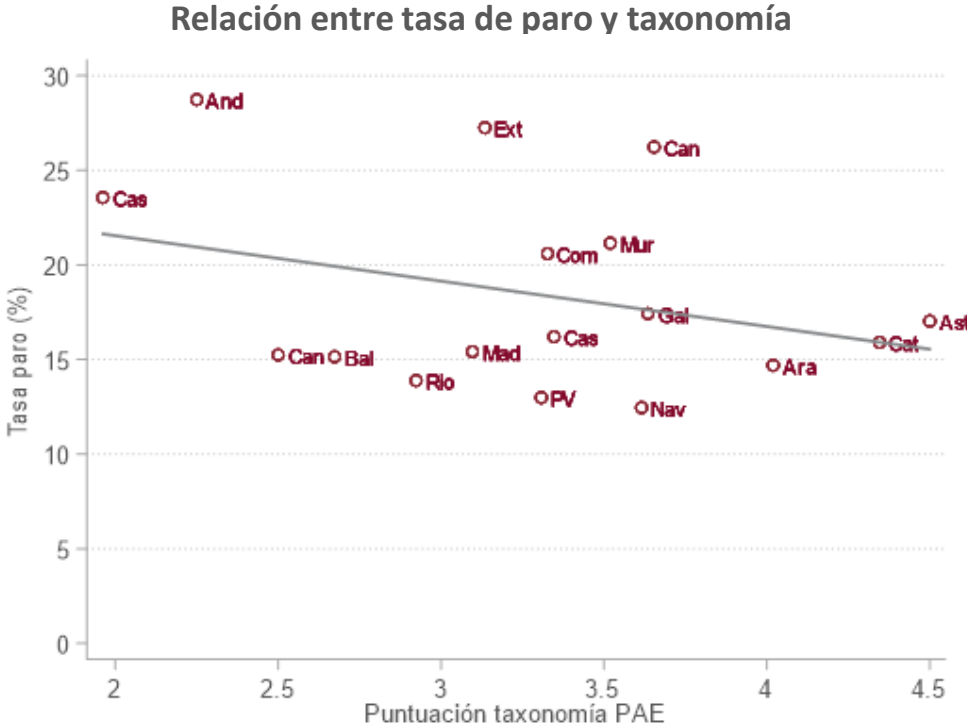


Fuente: MITRAMISS (EVADES) y elaboración

¿Está relacionada con los indicadores de desempleo regionales?

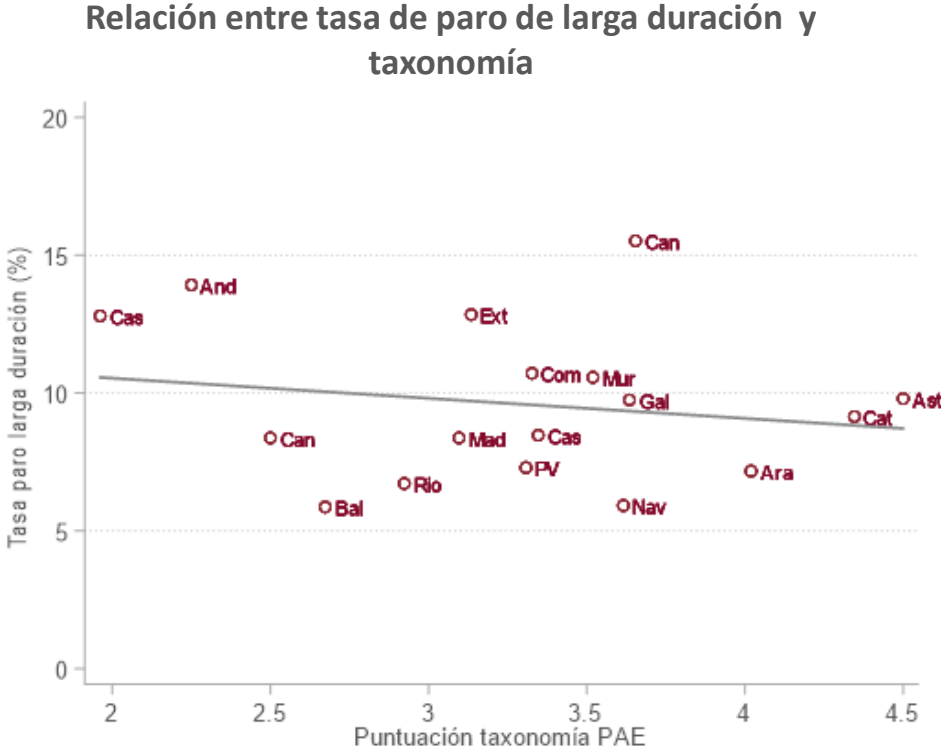
# Hallazgos de eficacia

Existe una relación (no necesariamente causalidad) negativa entre el desempeño de los SPE y la tasa de paro regional



Fuente: MITRAMISS y elaboración propia. Media 2014-2018

Y también con el paro de larga duración



Fuente: MITRAMISS y elaboración propia. Media 2014-2018



# Hallazgos de eficacia

## Servicio “Diagnóstico Individualizado” en la comunidad de Aragón

Atención personalizada por parte del orientador para el análisis detallado de las capacidades, habilidades y aptitudes de las personas (puerta de entrada)



Con una muestra de casi 2.000 observaciones (45% tratados y 55% controles) en el período 2016 - 2017



**Pasar por el diagnóstico individualizado mejora la probabilidad de encontrar un empleo**

1. Las Políticas  
Activas de Empleo

2. El trabajo de  
AIReF: las  
preguntas de  
evaluación

3. Hallazgos y  
propuestas

# Hallazgos de eficacia

**El programa “PREPARA” está orientado a parados de larga duración y que relaciona políticas activas y pasivas**

**Objetivo:** promover la transición al empleo estable y la recualificación profesional de las personas desempleadas

**Beneficiarios:** más de 850.000 beneficiarios en el período 2012 – 2017

**Coste:** 1.432 millones de €



**El programa PREPARA no mejora la probabilidad de incorporarse al mercado laboral, fundamentalmente durante los 6 meses que dura la prestación.**

- En Aragón, Navarra, País Vasco y La Rioja el efecto del PREPARA parece positivo a partir del primer año

# Hallazgos de oficinas públicas de empleo y centros de formación

1. Las Políticas  
Activas de Empleo

2. El trabajo de  
AIReF: las  
preguntas de  
evaluación

3. Hallazgos y  
propuestas

1

La información de estructura y costes de OPE y centros de formación está muy atomizada y existen diferencias significativas por CC.AA. (sobre todo en formación interna y subcontratada)

2

El sistema de subvenciones para la formación es cuestionable

3

El contenido de los cursos de formación debería tener presente siempre las necesidades del mercado

4

Escasa autonomía local

## Propuestas en términos de financiación

- 1 Basarse en Alemania como buenas prácticas para mejorar el sistema de indicadores para el reparto de fondos
- 2 Presupuestación y gasto plurianual
- 3 Revisar la subvención como instrumento de financiación para estas políticas. Colaboración público-privada pagando por eficacia
- 4 Sistema de financiación que permita trazabilidad en la ejecución de las PAE

1. Las Políticas  
Activas de Empleo

2. El trabajo de  
AIReF: las  
preguntas de  
evaluación

3. Hallazgos y  
propuestas

## Propuestas en términos de eficacia

- 1 Evaluación sistemática de las PAE por servicios y colectivos.  
Crear un grupo de especialistas cuantitativos
- 2 Poner los datos a disposición de la evaluación
- 3 Utilización de metodología común para la evaluación de resultados/impacto
- 4 Seguir el modelo alemán o finlandés de objetivos, seguimientos e incentivos

1. Las Políticas  
Activas de Empleo

2. El trabajo de  
AIReF: las  
preguntas de  
evaluación

3. Hallazgos y  
propuestas



## Propuestas en términos de OPE y centros de formación

- 1 Crear áreas en los SPE con especialistas dedicados a captar ofertas de empresas
- 2 Definir perfiles de empleos en función de la demanda de las empresas y contacto permanente con la OPE (Finlandia)
- 3 Ejecutar formación bajo demanda adaptada a las necesidades presentes y previsibles de las empresas
- 4 Fomentar la cuantificación de costes en la prestación del servicio: guía de eficiencia AIReF que permita comparabilidad en dos-tres años

1. Las Políticas  
Activas de Empleo

2. El trabajo de  
AIReF: las  
preguntas de  
evaluación

3. Hallazgos y  
propuestas



Autoridad Independiente  
*de* Responsabilidad Fiscal