

ANEXO DE CUADROS Y GRÁFICOS

Cuadros

C.1) Hipótesis básicas del escenario 2015 -2016

	PREVISIONES		
	2014	2015	2016
Tipos de interés a corto plazo (euribor a tres meses)	0.21	0.02	0.02
Tipos de interés a largo (deuda pública a 10 años, España)	2.7	2.1	2.6
Tipo de cambio (dólares/euro)	1.3	1.1	1.1
Tipo de cambio efectivo nominal zona euro (% variación)	2.1	-6.2	-0.5
Crecimiento del PIB Mundial, excluida la UE	3.8	3.8	4.3
Crecimiento del PIB de la UE	0.9	1.5	1.9
Volumen de importaciones mundiales excluida la UE	1.9	3.4	4.9
Mercados españoles de exportación	2.9	3.6	5.2
Precio del petróleo (Brent, dólares/barril)	99.4	61.5	68.8
Fuentes: Comisión Europea y Ministerio de Economía y Competitividad.			

C.2) Previsiones macroeconómicas del gobierno

	PREVISIONES		
	2014	2015	2016
PIB por componentes de demanda (% variación real)			
Gasto en consumo final nacional	1.8	2.6	2.3
- Gasto en consumo final nacional privado (a)	2.4	3.4	3.0
- Gasto en consumo final de las AA.PP.	0.1	0.1	0.3
Formación bruta de capital	4.2	6.2	5.4
- Formación bruta de capital fijo	3.4	6.4	5.6
Activos fijos materiales	3.6	7.1	5.9
Construcción	-1.5	5.5	5.5
Bienes de equipo y activos cultivados	12.2	9.3	6.6
- Variación de existencias (contribución en p.p.)	0.2	0.0	0.0
Demanda Nacional (contribución al crecimiento del PIB)	2.2	3.3	2.9
Exportación de bienes y servicios	4.2	5.5	6.0
Importación de bienes y servicios	7.6	6.0	6.4
Saldo exterior (contribución al crecimiento del PIB)	-0.8	0.0	0.1
PIB	1.4	3.3	3.0
PIB a precios corrientes: miles de millones de euros	1,058.5	1,098.2	1,142.5
PIB a precios corrientes: % variación	0.9	3.8	4.0
PRECIOS (% variación)			
Deflactor del PIB	-0.5	0.5	1.1
Deflactor del gasto en consumo final privado	-0.1	-0.1	1.1
COSTES LABORALES Y EMPLEO (% variación)			
Remuneración (coste laboral) por asalariado	-0.2	0.5	1.4
Remuneración (coste laboral) total	1.3	3.6	4.4
Empleo total (b)	1.2	3.0	3.0
Empleo asalariado (b)	1.6	3.0	3.0
Productividad por ocupado (b)	0.2	0.2	0.0
Coste Laboral Unitario (CLU)	-0.4	0.3	1.5
<i>Pro memoria (datos EPA)</i>			
Paro: % población activa	24.4	22.0	19.7
SECTOR PÚBLICO			
Cap.(+) / Nec.(-) financiación AAPP (PDE)	-5.8	-4.2	-2.8
SECTOR EXTERIOR (% PIB)			
Saldo comercial (fob-fob)	-2.0	-1.9	-2.0
Saldo de intercambios exteriores de bienes y servicios	2.4	2.8	2.8
Saldo operaciones corrientes con resto del mundo	0.6	1.2	1.2
Cap.(+) / Nec.(-) financiación frente resto del mundo	1.0	1.5	1.6
(a) Hogares e ISFLSH			
(b) Empleo equivalente a tiempo completo			
Fuentes: INE y Ministerio de Economía y Competitividad			

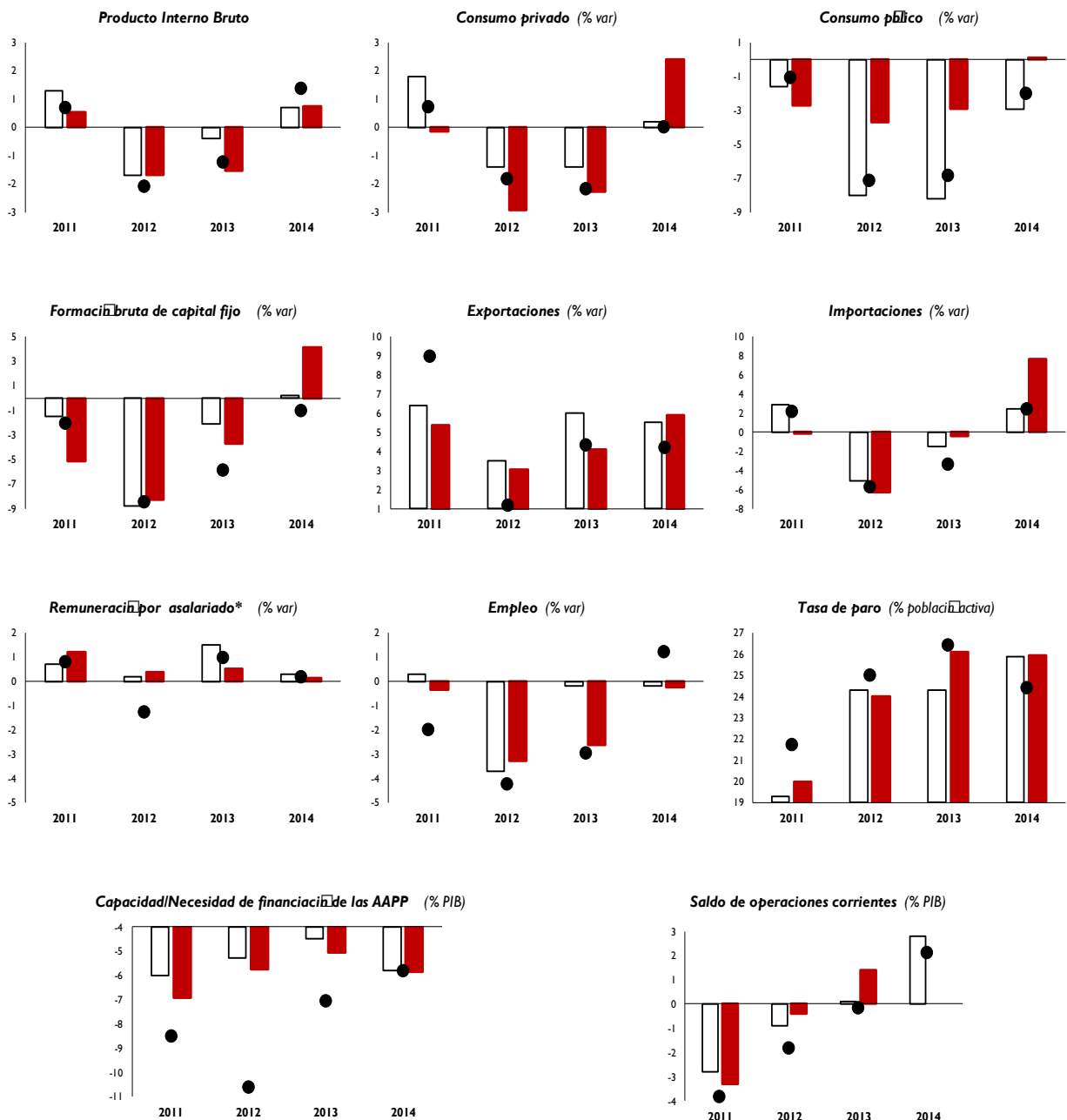
C.3) Previsiones de organismos internacionales

		2014	PREVISIONES	
			2015	2016
BCE (Junio 2015)	PIB mundial (ex cl del euro)	3.7	3.4	4.1
	PIB del cl del euro	0.9	1.5	1.9
	Importaciones de bienes y servicios (ex. cl del euro)	2.7	2.0	4.8
	Precios del petrleo tipo Brent (USD por barril)	98.9	63.8	71.0
	Euribor a tres meses (%)	0.2	0.0	0.0
	Tipos de inters de la deuda pblica del cl del euro a 10 aos (%)	2.0	1.3	1.7
	Tipo de cambio USD/EUR (nivel)	1.33	1.12	1.12
	Tipo de cambio efectivo del euro	0.6	-9.5	-0.2
FMI - WEO Update (Julio 2015)	PIB mundial	3.4	3.3	3.8
	PIB del cl del euro	0.8	1.5	1.7
	PIB de la UE (WEO abril 2015)	1.4	1.8	1.9
	Comercio de bienes y servicios	3.2	4.1	4.4
	Precios del petrleo Brent (USD por barril)	98.9	60.6	66.1
	Libor a tres meses (%)	0.2	0.0	0.0
Comisi Europea (Mayo 2015)	PIB mundial	3.4	3.5	3.9
	PIB del cl del euro	0.9	1.5	1.9
	PIB de la UE	1.4	1.8	2.1
	Importaciones de bienes y servicios	2.6	3.8	5.1
OCDE (Junio 2014)	PIB mundial	3.3	3.1	3.8
	PIB OCDE	1.8	1.9	2.5
	PIB del cl del euro	0.9	1.4	2.1
	Comercio de bienes y servicios	3.2	3.9	5.3

Gráficos

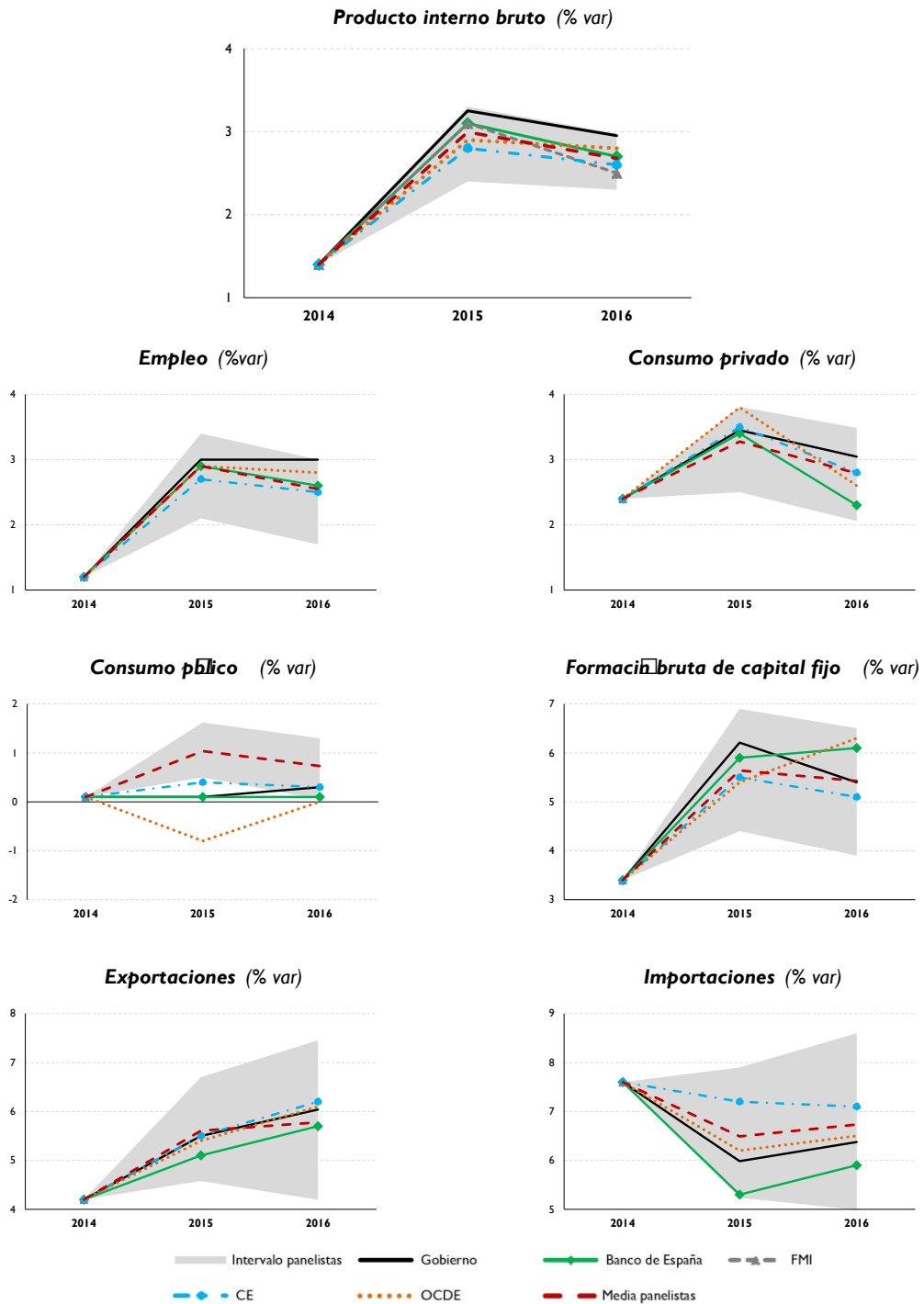
G.1) Previsiones y resultados macroeconómicos 2011-2014

□ Gobierno ■ Consenso ● Resultado



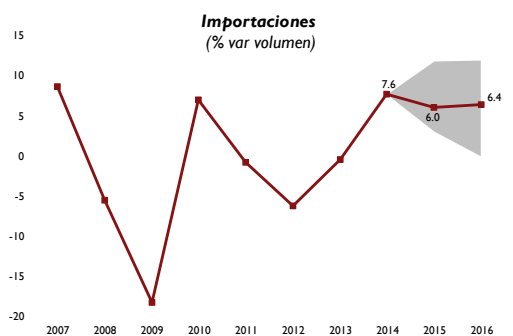
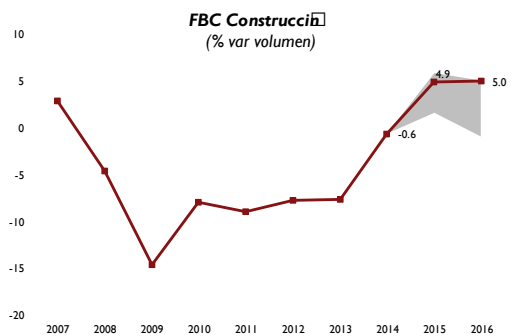
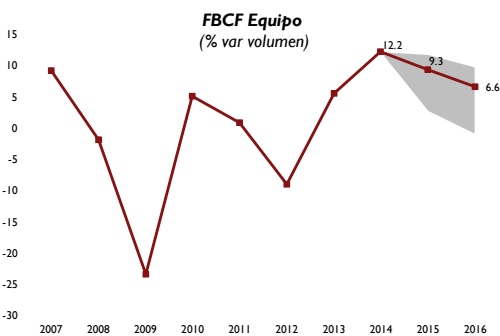
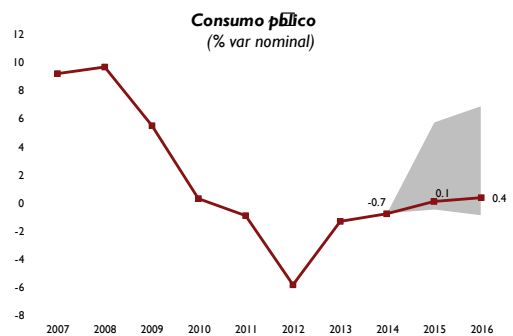
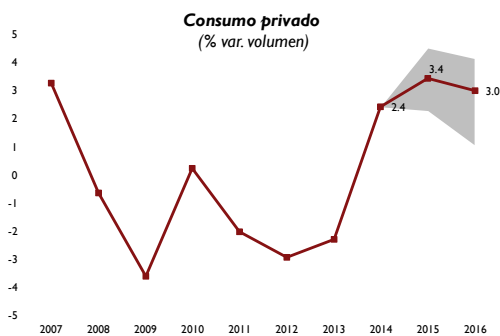
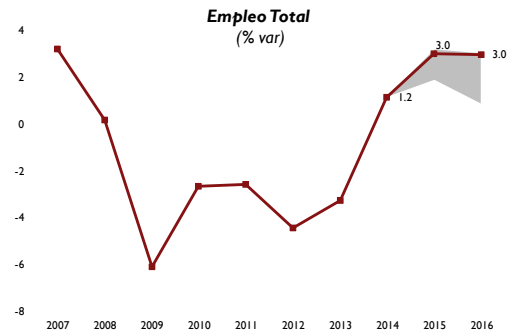
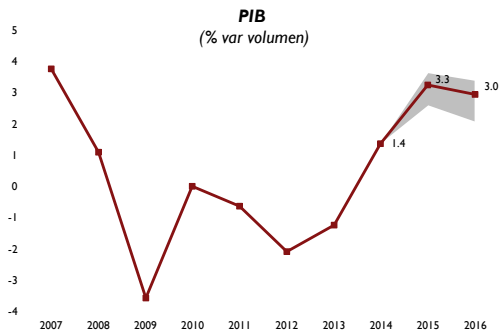
Fuentes: Elaboración propia con datos de INE, FUNCAS y estimaciones de AIReF. Nota: * Empleo Eq. Tiempo Completo.

G.2) Previsiones para la economía española 2015 -2016



Fuentes: Elaboración propia con datos de INE, MINECO, FUNCAS y estimaciones de AIReF.

G.3) Previsiones del gobierno y rangos de incertidumbre AIReF



Fuentes: Elaboración propia con datos de INE, MINECO y estimaciones de AIReF.